

FORME PARTE
DE LA PRIMERA RED
DE INDEPENDIENTES



Fédération Internationale
des Logis

QUIERE mantener su identidad e independencia, a la vez que se apoya en una marca potente?

Logis, agrupa a 3.000 hoteleros restauradores, todos únicos, todos diferentes, constituyendo así la red voluntaria más grande de Europa.



- **Primera red de hoteles independientes de Europa***, segunda a nivel mundial*, los Logis han construido su notoriedad y su éxito basándose en un principio sencillo: el **respeto de la independencia de cada uno**, aliado a la **fuerza de una gran red ...**

- Logis ofrece a sus miembros eficacia y las ventajas de una gran cadena, una alianza de potencia y diversidad que hace avanzar, juntos, a todos aquellos que la integran para compartir esta manera de ver la hostelería y la restauración del futuro..

* en número de hoteles

BUSCA una solución eficaz
para dinamizar su actividad?

Desde el primer año, los miembros de **Logis** aumentan su índice de Ocupación Hotelera y su Precio Medio. Su número de cubiertos se incrementa significativamente.



- Los LOGIS acogen una clientela de ocio y profesional internacional. **La fidelidad a la filosofía de los Logis es uno de los puntos fuertes de nuestra red.**

- Por un lado, una categorización del nivel de calidad en 1, 2 o 3 «chimeneas» en Logis d'Exception para la hotelería, y en 1, 2 o 3 «cazuelas» en Table Distingué en cuanto a la restauración, y, por otra parte, una clasificación temática (deporte y descanso, sensaciones, tranquilidad, nieve, mar, aprender, etc.) constituyen verdaderos referentes para la clientela y ponen de relieve los puntos fuertes de cada uno a través de una herramienta de búsqueda específica.

LE GUSTARIA progresar en su sector en el contexto de un mundo profesional en plena evolución?

Desde 2007, los **Logis** llevan a cabo un ambicioso programa de modernización para ofrecer a cada miembro los medios de entrar en la hostelería y restauración del mañana.



- La Carta de Calidad Logis se basa en los principios fundamentales de la red: **acogida, invitación al descubrimiento, confort y calidad de la restauración, entre otros**. Se toman en cuenta unos 500 criterios diferentes para la clasificación anual de cada establecimiento con el objetivo de garantizar la satisfacción de todos los clientes..

- Certificado ISO 9001, la Fédération Internationale des Logis (FIL) avala la atribución de la marca Logis y garantiza el respeto de la política exigente de calidad que ésta representa. La FIL también está acreditada para conceder la marca «Calidad Turismo» del Ministerio francés de Turismo a los establecimientos de su red.

SABÍAS que la visibilidad de una marca bien reconocida es fundamental para atraer nuevos clientes?

Con *Logis*, una guía divulgada en casi un millón de ejemplares y una presencia sobre el terreno en toda Europa de más de 3.000 carteles de marca y 10.000 carteles de publicidad construyen la notoriedad de la marca.



- **La comunicación** representa casi la mitad del presupuesto de la FIL, que pone a disposición de sus miembros toda una serie completa de **herramientas de promoción**: nuevo logotipo, guía internacional traducida a seis lenguas, contactos de prensa específicos, página web internacional, etc.

- **Una central de reservas eficaz** con equipos multilingües, productos comerciales específicos para negocios y ocio (Carta «Etape Affaires», «Séminaires au Vert», cheques regalo Ocio, etc.), un servicio de referencias de proveedores con tarifas negociadas y una guía de compras, completan la oferta de servicios.

SABÍA que las nuevas tecnologías de comunicación son ineludibles si quiere desarrollar su actividad?

Modernizada en 2010, la página web de *Logis* está traducida a seis idiomas y recibe 100 millones de visitas por año.



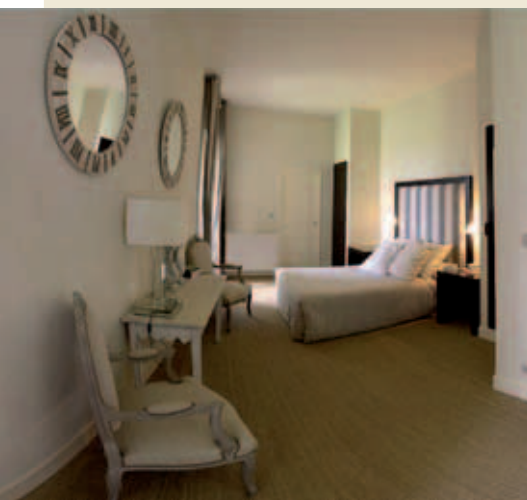
- **Las nuevas aplicaciones Smartphone se hacen cada vez más ineludibles** y facilitan considerablemente la localización de los Logis y la presencia de la marca en estos medios de comunicación de bolsillo utilizados durante los viajes.

- Entre nuestras prioridades cabe mencionar la eficacia de una buena presencia de nuestra página web en los resultados de las herramientas de búsqueda en Internet y, más en general, una amplia ocupación del espacio web. El 75% de las personas que preparan un viaje consultan Internet. En este sentido, cada uno de nuestros miembros disfruta de una mini página web personalizada.

- **El comercio electrónico** experimenta un fuerte crecimiento (65% de las reservas): unas 1.500 páginas web vehiculan nuestra oferta. Logis ha firmado contratos con las principales entidades de comercio por Internet.

QUISIERA mejorar su rentabilidad limitando su cotización anual de asociado?

Un hotel-restaurante de 20 habitaciones invertirá una media de 2.000 € por año para beneficiarse de todas las ventajas de *Logis*



- La adhesión a la red Logis ha **calculado de la manera más ajustada** posible para no penalizar las cuentas de explotación de los miembros. Da un acceso completo a los servicios, al acompañamiento y al asesoramiento que la Fédération ofrece a cada miembro..

- En España, la sede regional aporta un apoyo de proximidad y lleva a cabo iniciativas de promoción de la red.

- La Fédération Internationale des Logis ofrece a los hoteleros de la red europea las mismas garantías.

LE GUSTARÍA unirse a profesionales que creen en su oficio y en su saber hacer?

Logis, una red de hombres y mujeres apasionados por su trabajo y que comparten los mismos valores de autenticidad para construir la Hostelería y la Restauración del mañana..



LOGIS HOTELS ESPAÑA
Ronda Universidad 20 - Ático 1ª
08007 BARCELONA
Tél/Fax + 34 932954522
pnoel@logishotels.com
www.logishotels.com